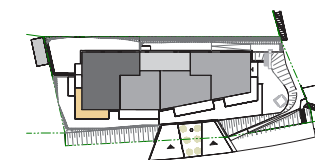




TOP 11

Wohnfläche: ca. 99m²
Balkon: ca. 18m²

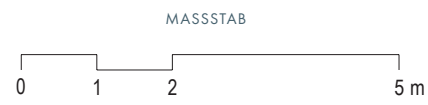
- RIGOL
- LICHTSCHACHT
- PLATTENBELAG
- BÖSCHUNG
- KIES
- ERDREICH
- GRÜNFLÄCHE
- KANALDECKEL



Vertrieb:
Compact
Wohnbau u. Revitalisierungs GmbH
Humboldtstraße 41, 4020 Linz
0732/ 66 72 91 - 0



Dargestellte Einrichtungsgegenstände und Möblierungen sind nicht im Kaufpreis enthalten. Flächenangaben sind gerundet und vorbehaltlich des endgültigen Nutzwertgutachtens. Aussenanlage wird noch angepasst. Satz und Druckfehler vorbehalten.



PLANSTAND: 28.09.2022