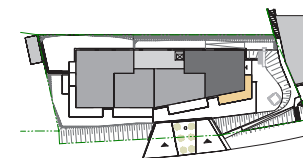


TOP 06

Wohnfläche: ca. 82m²
Balkon: ca. 15m²

- RIGOL
- LICHTSCHACHT
- PLATTENBELAG
- BÖSCHUNG
- KIES
- ERDREICH
- GRÜNFLÄCHE
- KANALDECKEL



Dargestellte Einrichtungsgegenstände und Möblierungen sind nicht im Kaufpreis enthalten. Flächenangaben sind gerundet und vorbehaltlich des endgültigen Nutzwertgutachtens. Aussenanlage wird noch angepasst. Satz und Druckfehler vorbehalten.



PLANSTAND: 28.09.2022